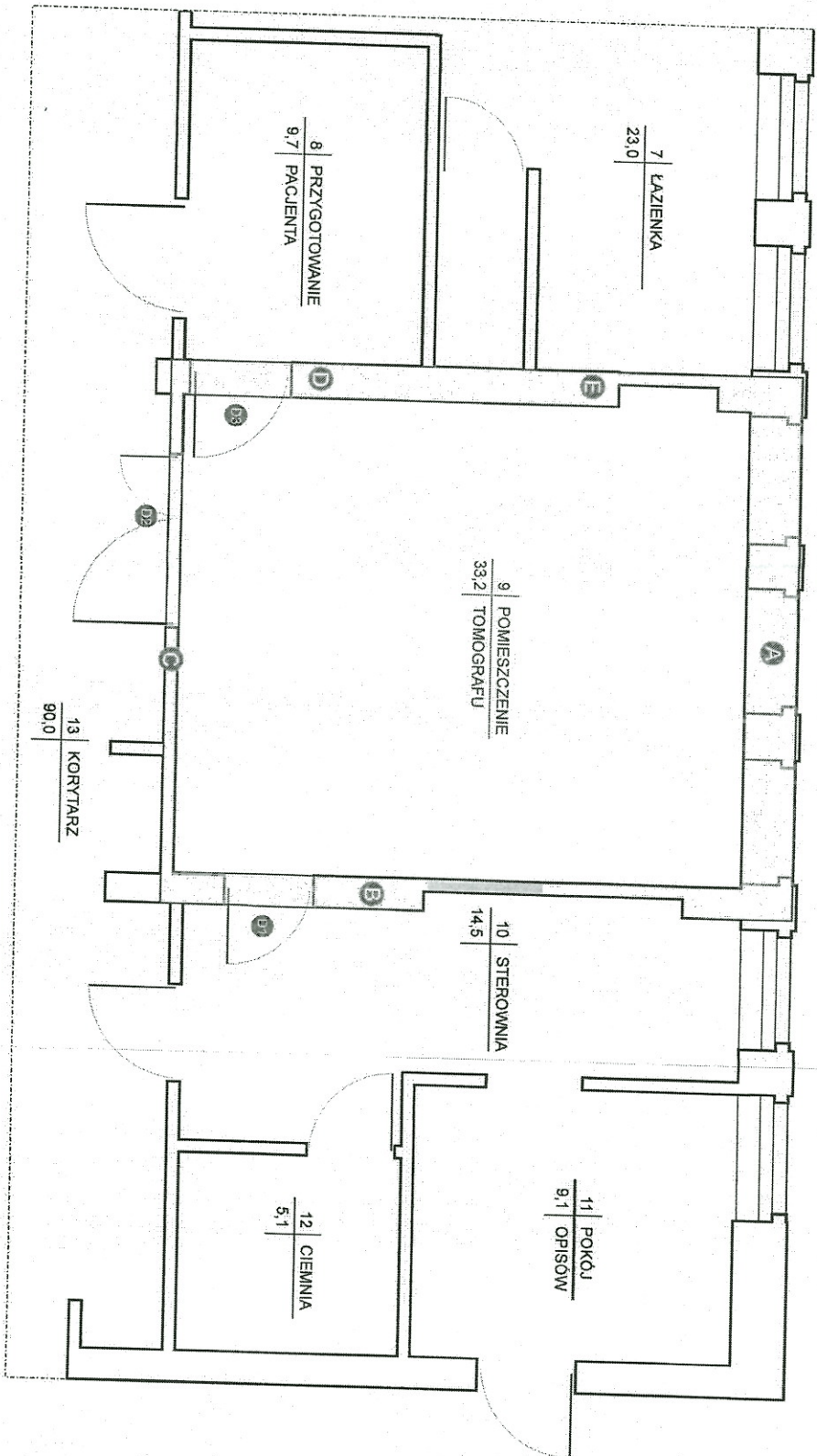
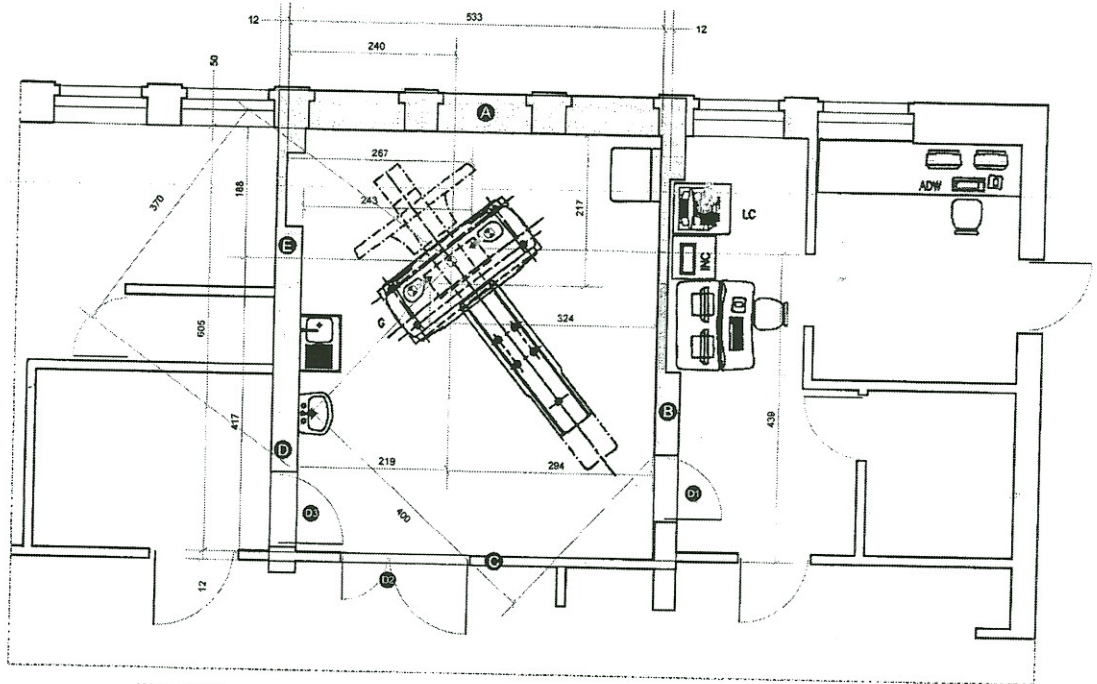


*Projekt obiektu szpitala
dalej Paccocow
Tomografu kampanie szpitalu nr 2
Do pytania 163*

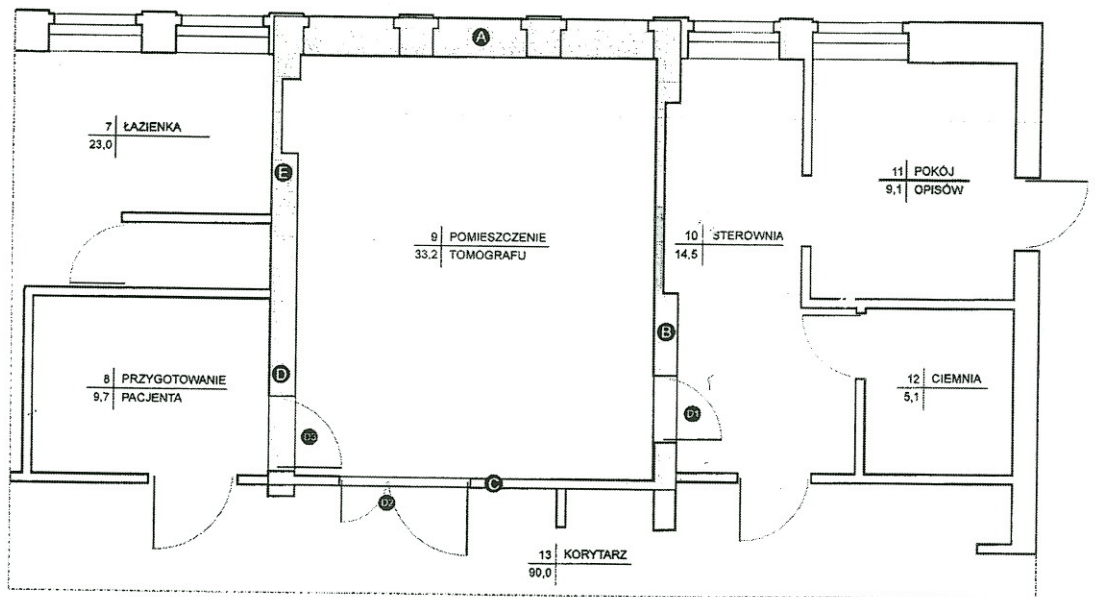


PROJEKT OSŁON STALYCH						
NR RIS.	ZS	SKALA	1 : 50	NR POM.	9	CZYNACZENIA
INWESTOR	Szpital Specjalistyczny Im. Świeżego Ziemostęgo ul. Świeżego 65, 31-913 Kraków					OSŁONA STYKA
OBIEKT	GŁÓWNA IZBA PRZYJĘĆ					DZWI OCHRONNE
RYSUJEK	FRAGMENT RZUTU WYSOKIEGO PARTERU					SZYBA OCHRONNA
TRESC	ROZMIESZCZENIE OSŁON STALYCH W POMIESZCZENIU TOMOGRAFU KOMP.					ZAKŁAD PRACOWNIOWNA
AUTORZY PROJEKTU	mgr Krysina Brzezinska - Janowska mgr inż. Tomasz Kulesza					KIERUNEK GŁÓWNEJ
DATA	LUTY 2010					



MAŁOPOLSKI PAŃSTWOWY WOJEWODZKI INSPEKTOR SANITARNY
 31-202 Kraków, ul. Pradnicka 75
 tel. 012 418 21 24, 012 420 84 30, 012 254 95 00
 fax 012 418 21 24
 WSE.NNZ.432 **10692310**
 Uzgodniono na podstawie Ustawy z dnia 14.03.1985 r. o Inspekcji Sanitarnej (jedn. tekst Dz.U. nr 122 poz. 351) pod warunkiem wprowadzenia uwag, ominię z dnia
 Kraków, Małopolski Wojewódzki Inspektor Sanitarny 2.1 KWI. 2010
 dr hab. med. **Rafał Nitankowski**

NR RYS.	3/3	SKALA	1:50	NR POM.	9	ODNACZENIA
INWESTOR	Szpital Specjalistyczny im. Stefana Żeromskiego SPZCz w Krakowie			ul. Na Starym 86, 31-913 Kraków		OSIĄGNIĘCIE STYLA (A)
ORIENT	GŁÓWNA IZBA PRZYJĘĆ					DRZWI OCHRONNE (B)
RYSUNEK	FRAGMENT RZUTU WYSOKIEGO PARTERU					ŁAWA OCHRONNA (C)
TRESC	ODLEŚLOŚĆ ŻŁOŻA PROMIENIOWANEGO OŚLON STALYCH					TRÓJKĄT PROMIENIOWY (D)
AUTORYTET PROJEKTU	mgr Krystyna Bręczewska - Jankowska mgr inż. Tomasz Kuleza					KREŚLENIE NAZWI GŁÓWNEJ (E)
DATA	LUTY 2010					



NR RYS.	2/3	SKALA	1:50	NR POM.	9	ODNACZENIA
INWESTOR	Szpital Specjalistyczny im. Stefana Żeromskiego SPZCz w Krakowie			ul. Na Starym 86, 31-913 Kraków		OSIĄGNIĘCIE STYLA (A)
ORIENT	GŁÓWNA IZBA PRZYJĘĆ					DRZWI OCHRONNE (B)
RYSUNEK	FRAGMENT RZUTU WYSOKIEGO PARTERU					ŁAWA OCHRONNA (C)
TRESC	ROZMIESZCZENIE OŚLON STALYCH W POMIESZCZENIU TOMOGRAFU KOLIBR					TRÓJKĄT PROMIENIOWY (D)
AUT. IZD. PROJEKTU	mgr Krystyna Bręczewska - Jankowska mgr inż. Tomasz Kuleza					KREŚLENIE NAZWI GŁÓWNEJ (E)
DATA	LUTY 2010					