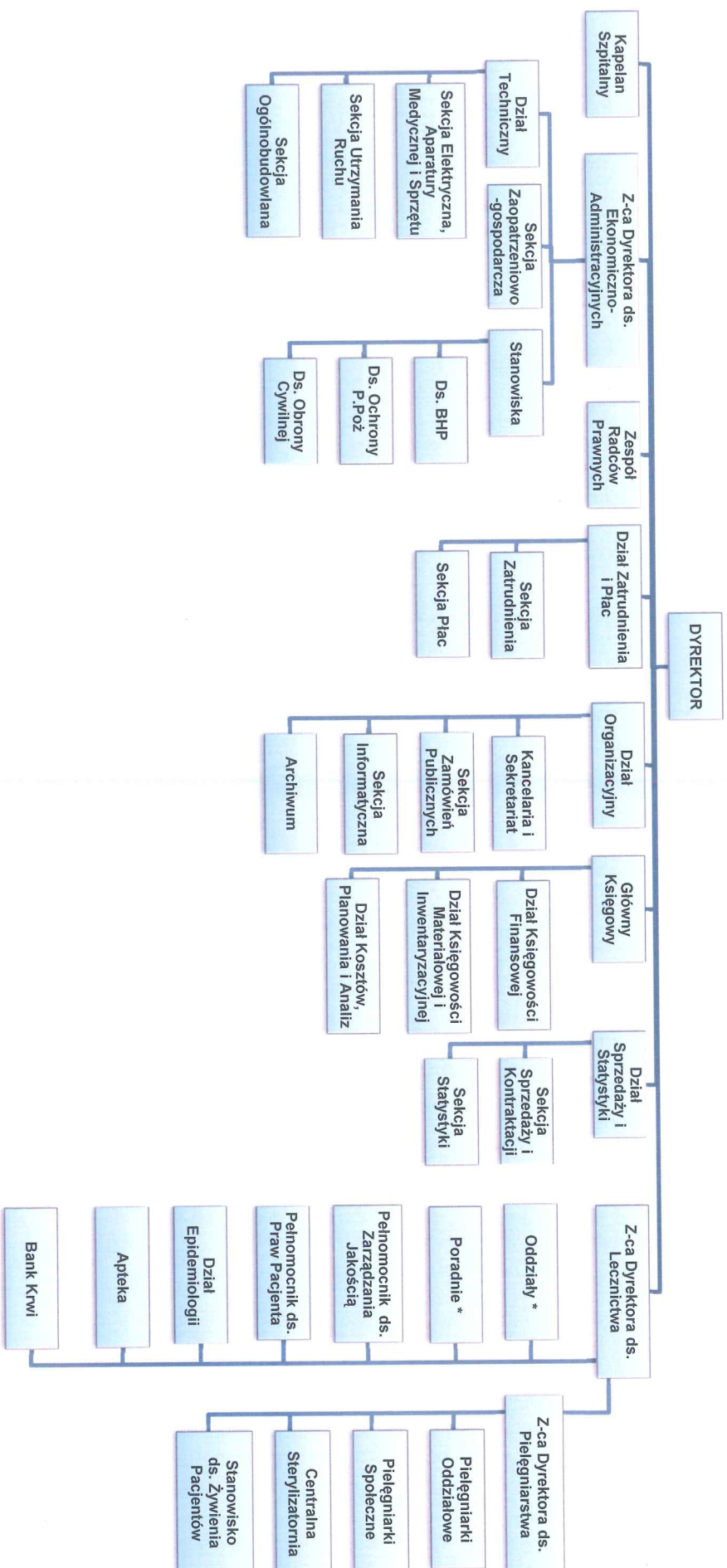


## Załącznik do schematu organizacyjnego - wykaz oddziałów i poradni

ODDZIAŁY	PORADNIE
<ul style="list-style-type: none"><li>• ODDZIAŁ CHIRURGII ORTOPEDYCZNO-URAZOWEJ</li><li>• ODDZIAŁ CHIRURGII DZIECI</li><li>• ODDZIAŁ PEDIATRYCZNY</li><li>• ODDZIAŁ UROLOGICZNY</li><li>• ODDZIAŁ ANESTEZJOLOGII I INTENSYWNEJ TERAPII</li><li>• ODDZIAŁ CHORÓB WEWNETRZNYCH I</li><li>• II ODDZIAŁ CHORÓB WEWNETRZNYCH I KARDIOLOGII Z ODCINKIEM INTENSYWNEJ TERAPII KARDIOLOGICZNEJ</li><li>• ODDZIAŁ CHORÓB WEWNETRZNYCH III</li><li>• ODDZIAŁ DERMATOLOGICZNY</li><li>• <i>PODODDZIAŁ ODDZIAŁU DERMATOLOGICZNEGO</i></li><li>• ODDZIAŁ OKULISTYCZNY</li><li>• <i>PODODDZIAŁ ODDZIAŁU OKULISTYCZNEGO</i></li><li>• ODDZIAŁ OTOLARYNGOLOGICZNY</li><li>• <i>PODODDZIAŁ ODDZIAŁU OTOLARYNGOLOGICZNEGO</i></li><li>• ODDZIAŁ OBSERWACYJNO-ZAKAŹNY</li><li>• <i>PODODDZIAŁ ODDZIAŁU OBSERWACYJNO-ZAKAŹNEGO</i></li><li>• ODDZIAŁ CHIRURGII OGÓLNEJ, ONKOLOGICZNEJ I MAŁOINWAZYJNEJ</li><li>• <i>pracownia endoskopowa</i></li><li>• ODDZIAŁ NEUROLOGICZNY</li><li>• <i>PODODDZIAŁ LECZENIA UDARÓW MÓZGU</i></li><li>• ODDZIAŁ GINEKOLOGICZNO-POŁOŹNICZY</li><li>• sala porodowa</li><li>• ODDZIAŁ NOWORODKÓW</li><li>• BLOK OPERACYJNY</li><li>• DZIAŁ DIAGNOSTYKI OBRAZOWEJ</li><li>• <i>pracownia radiologiczna</i></li><li>• <i>pracownia tomografii komputerowej</i></li><li>• <i>pracownia ultrasonografii diagnostycznej i zabiegowej</i></li><li>• <i>pracownia echokardiograficzna</i></li><li>• SZPITALNY ODDZIAŁ RATUNKOWY</li></ul>	<ul style="list-style-type: none"><li>• PORADNIA CHIRURGII ORTOPEDYCZNO-URAZOWEJ</li><li>• PORADNIA NEFROLOGICZNA DZIECI</li><li>• PORADNIA CHIRURGII DZIECI</li><li>• PORADNIA UROLOGICZNA</li><li>• PORADNIA DERMATOLOGICZNA</li><li>• PORADNIA DERMATOLOGII ALERGOLOGICZNEJ</li><li>• PORADNIA DERMATOLOGICZNA DZIECI</li><li>• PORADNIA OKULISTYCZNA</li><li>• PORADNIA OKULISTYCZNA DZIECI</li><li>• PORADNIA OTOLARYNGOLOGICZNA</li><li>• PORADNIA OTOLARYNGOLOGICZNA DZIECI</li><li>• PORADNIA CHORÓB ZAKAŹNYCH</li><li>• PORADNIA CHORÓB ZAKAŹNYCH DZIECI</li><li>• PORADNIA CHIRURGII OGÓLNEJ</li><li>• PORADNIA NEUROLOGICZNA</li><li>• PORADNIA PROKTologiczna</li><li>• PORADNIA GINEKOLOGICZNA I PATOLOGII CIAŻY</li><li>• PORADNIA LAKTACYJNA</li><li>• SZKOŁA RODZENIA</li><li>• PORADNIA NEONATOLOGICZNA</li><li>• PORADNIA PSYCHOLOGII KLINICZNEJ</li><li>• PORADNIA MEDYCYNY PRACY</li></ul>



\* załącznik do schematu organizacyjnego - wykaz oddziałów i poradni